

Hiiumaa Vallavalitsus

valitsus@hiiumaa.ee

Koosolekul osalejad

(digitaallkirja kuupäev)

Nr 3-1.60/2024/34

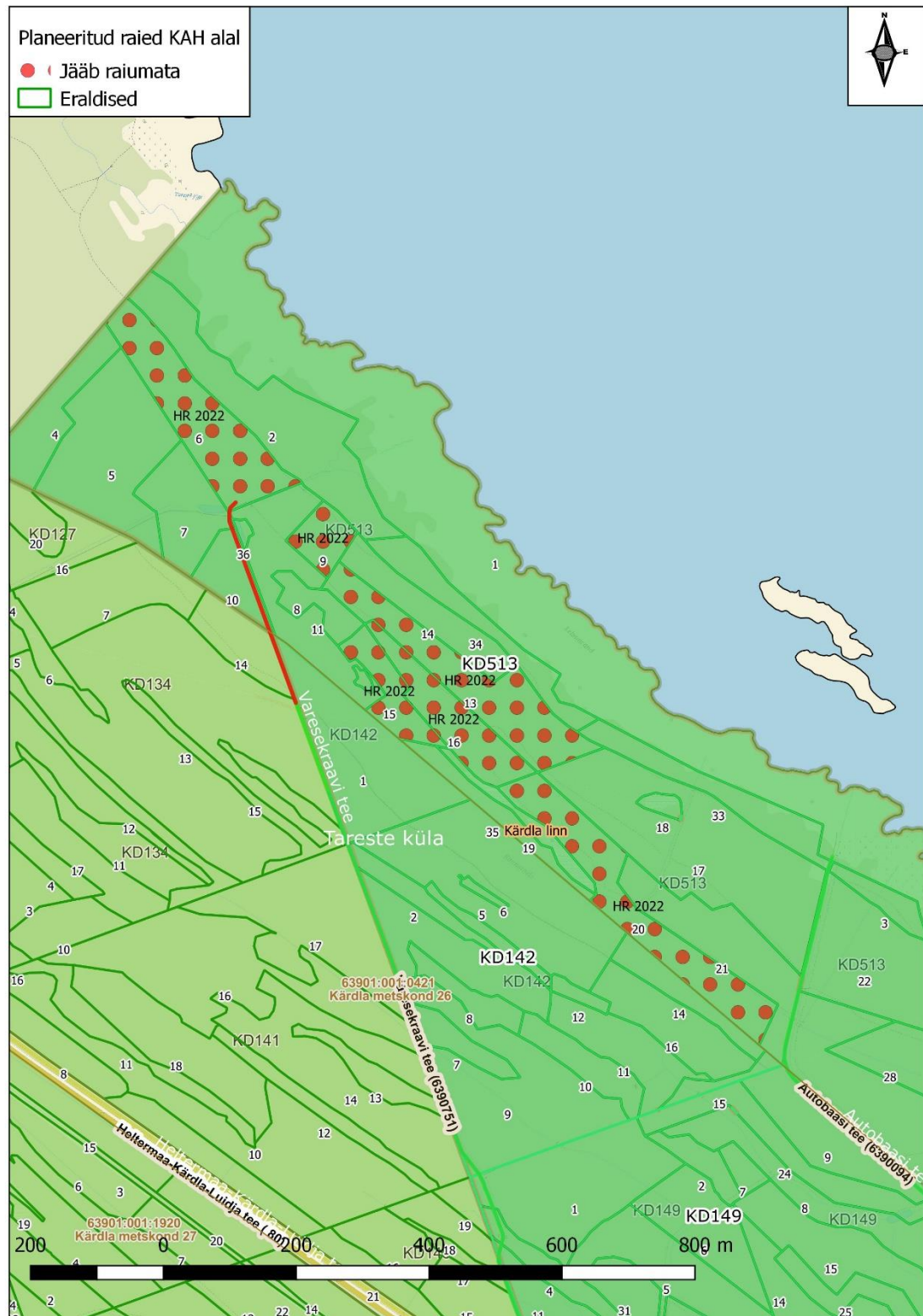
Kärdla linna ümbruse metsatööde kava muutmine

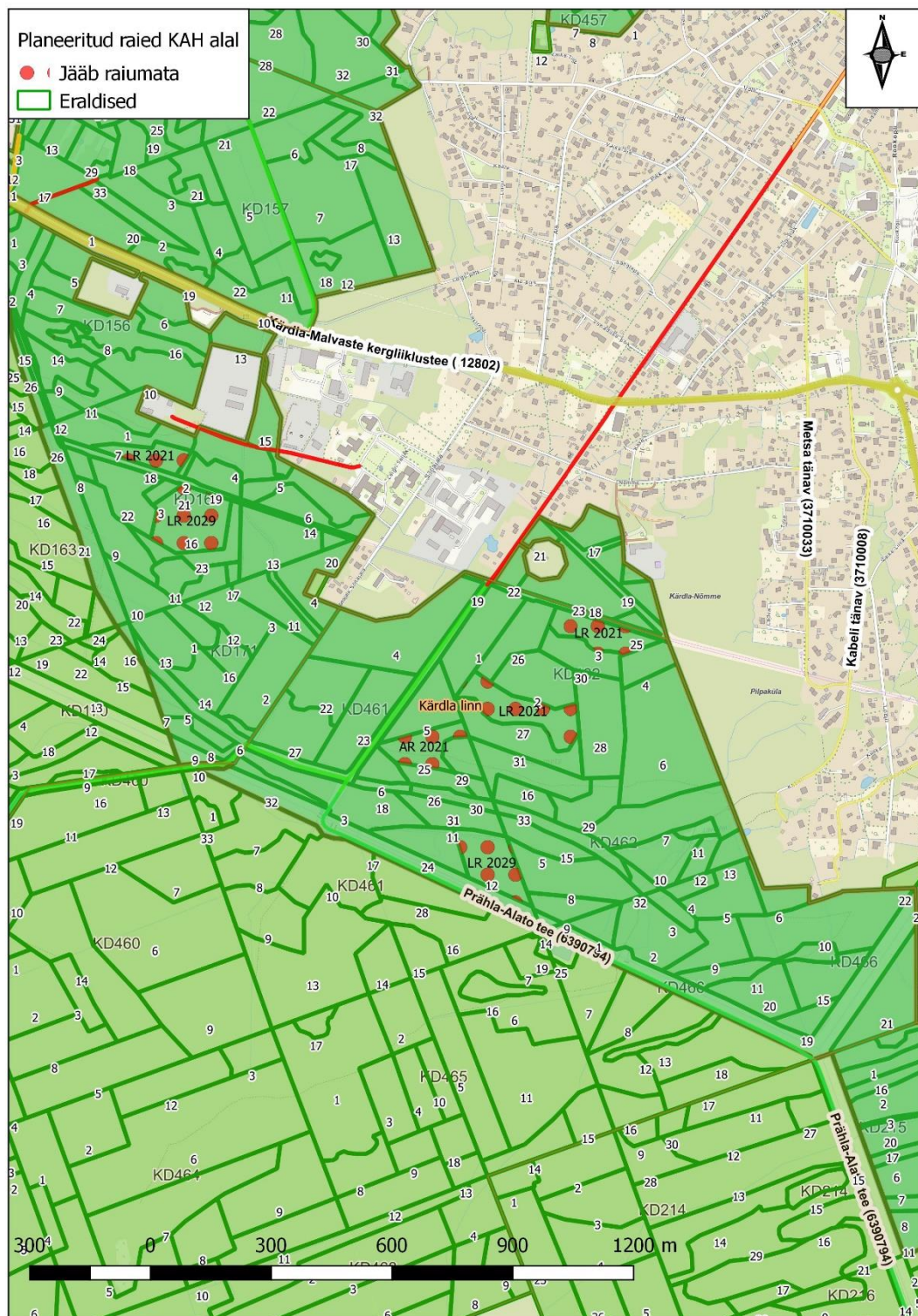
RMK koostas 2021. aastal kohaliku omavalitsuse ja kogukonna ettepanekuid arvestades Kärdla linna ümbruse kõrgendatud avaliku huviga ala metsatööde kava aastateks 2021–2030. Kuna vahepealsel ajal on nimetud alal inventeeritud uusi vääriselupaiku ning on kavandamisel uus looduskaitseala sihtkaitsevöönd, kus metsamajandamise tööd on keelatud, siis oleme muutnud metsatööde kava. Oleme kavast välja arvanud 6 harvendusraie lanki kokku 11,2 hektaril, 5 lageraie lanki kokku 8,3 hektaril ning ühe aegjärgse raielangi 1,4 hektaril. Osa neist raietest oli plaanis teha aastatel 2021 ja 2022, kuid kaitseala loomise tõttu raietööde tegemine peatati.

Teiste plaanis olevate töödega jätkame kavakohaselt. Plaani saab lugeda siin: https://media.rmk.ee/files/K%C3%A4rdla_kava_kinnitatud_08.07.pdf

Tabel Kärdla linna ümbruse metsade majandamise kava muudatused

kvartal	eraldis	puistu	raieliik	raieaasta	langi_tunnus	pindala, ha
KD164	16	Männikud	Lageraie	2029	Jääb raiumata	2,6
KD164	18	Männikud	Lageraie	2021	Jääb raiumata	1
KD461	12	Männikud	Lageraie	2029	Jääb raiumata	1,8
KD461	25	Männikud	Aegjärgne raie	2021	Jääb raiumata	1,3
KD462	3	Männikud	Lageraie	2021	Jääb raiumata	1,5
KD462	27	Männikud	Lageraie	2021	Jääb raiumata	2,2
KD513	6	Männikud	Harvendusraie	2022	Jääb raiumata	2,7
KD513	9	Männikud	Harvendusraie	2022	Jääb raiumata	0,6
KD513	13	Männikud	Harvendusraie	2022	Jääb raiumata	2,7
KD513	15	Männikud	Harvendusraie	2022	Jääb raiumata	0,9
KD513	16	Männikud	Harvendusraie	2022	Jääb raiumata	1,5
KD513	20	Männikud	Harvendusraie	2022	Jääb raiumata	2,6





Lugupidamisega

(allkirjastatud digitaalselt)

Elor Ilmet
 Edela regiooni
 Kaasamisspetsialist
 505 3401
Elor.ilmet@rmk.ee